

 nova 新域

Feb. 28, 2023  
第18期

01 “自燃”赔不赔

“自燃”赔偿的探讨

02 非上市公司董责险

保障内容有哪些

投保条件是什么

03 旅游险知多少

选择时需注意哪些要点

04 重疾的必要性

重疾数据速览



北京新域保险经纪有限公司上海分公司

总机 [+86 021 6386 6000](tel:+8620163866000)

邮箱 [Shanghai@nova-insure.com.cn](mailto:Shanghai@nova-insure.com.cn)

地址 [上海市北京东路666号科技京城东楼6D](http://www.nova-insure.com.cn)

网址 [www.nova-insure.com.cn](http://www.nova-insure.com.cn)

双月刊

NEWSLETTER

# 壹

## 财产险“自燃”究竟赔不赔？

### 案情

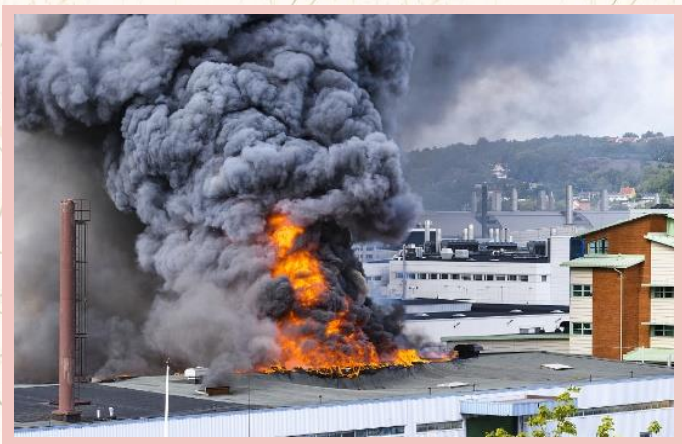
某制造业被保险人投保了财产综合险。某日该厂区发生火灾导致损失，消防认定起火原因为厂房内储存的锂电池自燃起火，火势蔓延引燃周边可燃物扩大成灾，被保险人就受损财产向保险人提出索赔，保险人提出“自燃”属于免责条款，予以拒赔。



### 我方观点

火灾往往是由于某个部位或元器件自热、氧化等渐变原因引发并蔓延到其他标的而造成的重大灾害事故。

如果上述原因导致的火灾无需赔偿，那么占企财险赔付很大比例的火灾案件都无需赔偿了。然而火灾，恰恰是企财险最主要的承保风险。因此我们认为将自燃作为原因将蔓延造成的所有损失全部除外，违背了企财险的宗旨。自燃等除外责任应该只针对自燃标的本身，对于其他部分由于火灾导致的损失应该获得赔偿。



### 争议

被保险人观点：综合险自燃除外只针对标的物本身。

保险人观点：自燃是事故原因，本身损失和蔓延损失都应被一起除外。

### 解决方案

财产一切险除外条款未列明自燃免责，为了避免此类争议，建议选择财产一切险投保而非综合险。

# 贰

## 非上市公司也可投保董责险！



### 董责险保什么

- 1、董监事和高级管理人员因其在履行管理监督职责过程中的不当行为引起的赔偿请求而带来的损失；因其疏忽或者过失导致被第三方追究个人行为责任时，保险公司对其进行经济补偿的一种职业责任保险。
- 2、董监事和高级管理人员面对民事诉讼或刑事指控或监管机构调查时可能产生的高额抗辩费用。
- 3、保障公司因存在不当雇佣行为而产生的法律赔偿责任。不当雇佣行为：不当解雇、不当惩戒、职场骚扰、相关隐私侵犯及诽谤污蔑等。



### 投保条件

- 无海外子公司或分支机构，来自美国地区的收入低于10%
- 企业净资产为正
- 过往三年不曾违反债务契约或借贷协议
- 过往三年不曾更换过外部审计师
- 过往五年未曾发生过D&O理赔事故，没有任何已知晓的潜在损失



OK

叁

# “阳康”后报复性旅游， 别忘旅行保险傍身！

自2023年1月9日至2月8日，上海公安出入境管理部门共受理中国公民出入境证件超38万证次创历史新高。“阳康”后报复性旅游的同时，提醒大家做好旅行风险管理，选择合适的旅行意外险傍身，让您安心游玩，投保旅行保险重点关注以下内容：

## 高风险运动

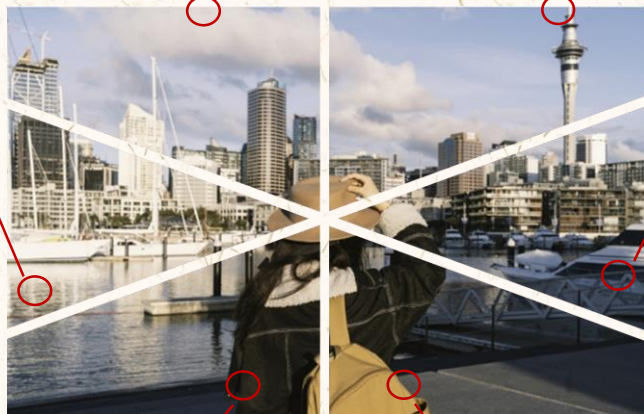
需关注你投保的旅行险是否除外了这些高风险运动，比如潜水、登山、滑雪、骑马等。

## 保险期限

选择保险生效日期一定要覆盖你的整个旅行期间

## 紧急救援

必备24小时紧急援助服务，尽量选择全球知名的保险公司



## 目的地

你前往的国家是否在你投保的旅行险覆盖范围内，部分国家是除外的

## 赔偿限额

证件、财产被盗，被抢或遗失，航班延误，行李延误或丢失。选择限额较高的产品计划。

## 申根国家

必须购买包含医疗险的境外旅游保险产品，且保额不得低于3万欧元

# 肆

## 重疾险究竟要不要买？

### 调查显示

《2020上海白领健康指数报告》显示2019年体检异常比率达98.75%，上海白领体检异常率从2014年的94.60%上升至2019年的98.75%。

泰康人寿理赔数据显示：80.37%的人群重疾保额不足10万元；15.44%人群在10-20万元之间；2.72%人群在20-30万元之间；而30万元以上的仅占1.46%。

数据还显示，各类重疾风险中，恶性肿瘤已经成为头号威胁，恶性肿瘤赔付件数占重疾赔付的61.03%—在恶性肿瘤治疗费用动辄几十万的当下，重疾保险的不充分无疑暴露出很大的保障缺口。

重疾呈现出“一低三高”趋势，发病年龄低，平均理赔年龄为31-50岁；发病率高，人一生患重疾的比例为72.18%；治愈率高。

随着医疗科技的发展，重疾的治愈率越来越高，五年存活率达60%~70%；治疗费用高，重疾治疗平均费用为30万-50万。

然而，很多人对重疾的治疗经济应对却远远不够。

在重疾风险逐年增加的当下，为员工安排一份重疾保险已成为“刚需”，充分体现企业的人性关怀！

